

# Responsabilité Sociétale des Entreprises



**2021  
2022**

Agissons ensemble pour le développement durable

# Sommaire

## 1 . APF Entreprises Vosges

## 2 . Les Acteurs de la RSE

## 3 . Notre démarche RSE 2021 - 2022

S  
R  
E  
P  
I  
L  
I  
E  
R



**Social**



**Économique**



**Environnemental**



**Sociétal**

Crédits :

Conception Graphique : Fanny Girard (Fang Design)

Photographies : © Jérôme Deya, Romain Steffens

Équipe Éditoriale : Laura Isidro, Martine Lévêque, Romain Steffens

# 1.

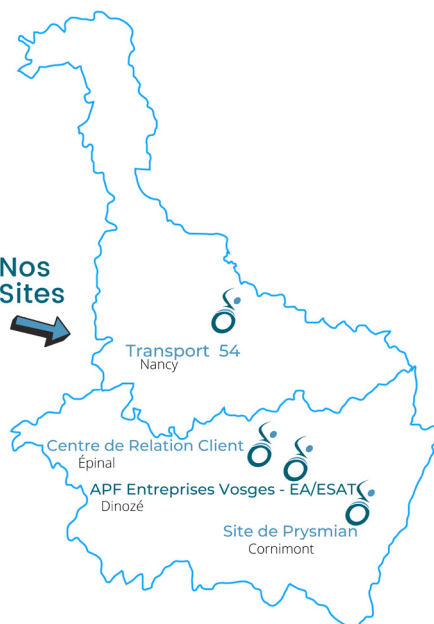
## APF Entreprises Vosges

APF Entreprises Vosges fait partie du réseau APF Entreprises, qui constitue le pôle travail de l'association APF France handicap.

Ce réseau est composé de **6000 salariés**, dont **4800 en situation de handicap**, répartis sur **50 établissements (Entreprise Adaptée et Établissement et Service d'Aide par le Travail)** sur l'ensemble du territoire.

Une **Entreprise Adaptée**  
avec **plus de 320**  
**salariés**

Nos  
Sites



Un **ESAT** de  
**plus de 50 usagers et**  
**une dizaine d'encadrants**

### NOS ACTIVITÉS



**Assemblage**



**Centre de  
Relation Client**



**Sous-traitance  
industrielle**



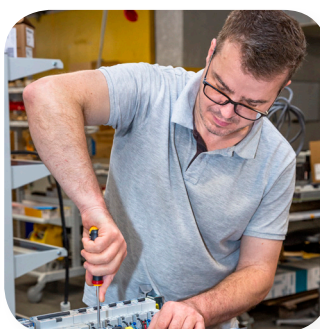
**Transport**



**GRDF**



**Filerie**



**Câblage**

## 2.

## Les Acteurs de la RSE

### CODIR RSE



**Éric VIOLA**  
Directeur EA/ESAT

La politique RSE et son raisonnement sont durablement ancrés dans les pratiques d'APF Entreprises Vosges. La nouvelle édition de ce rapport en est la preuve.

Les challenges économiques et sociétaux majeurs que nous traversons actuellement pourraient nous inciter à mettre la RSE de côté. C'est au contraire maintenant et plus que jamais que la politique RSE doit être une boussole qui va nous guider dans nos actions et nos choix au quotidien, que ce soit en entreprise ou en tant qu'individu.



**Laura ISIDRO**  
Responsable Qualité/RSE

Le Développement Durable et la Responsabilité Sociétale des Entreprises au sein d'APF Entreprises Vosges se basent sur nos valeurs et une stratégie cohérente dans le contexte actuel. Notre démarche inclut les activités économiques, une sensibilité marquée vers la biodiversité et notre impact social et sociétal. Les collaborateurs, les dirigeants et les parties prenantes sont engagés et partagent cette vision d'entreprise. Je vous invite à découvrir nos actions et nos résultats dans ce rapport RSE 2021-2022.



**Martine LÉVÊQUE**  
Assistante de direction EA/ESAT

La RSE ? Ce doit être une réalité pour tous.

Cela se traduit par des actions concrètes au quotidien : en veillant au bien-être des salariés, en étant vigilant sur nos consommations d'énergie, en préservant les ressources et l'environnement...

La RSE fait partie intégrante de notre stratégie et de notre culture d'entreprise. Elle doit permettre d'améliorer l'ensemble de notre fonctionnement et doit avoir un impact positif pour chacun.

### COPIL RSE



#### Membres Permanents

**Éric VIOLA**  
Directeur EA/ESAT

**Laura ISIDRO**  
Responsable Qualité/RSE

**Martine LÉVÊQUE**  
Assistante de Direction EA/ESAT

#### Entreprise Adaptée

**Nathalie PAGO**  
Accompagnatrice  
Socio-Professionnelle

**Juliette POUSSARDIN**  
Ouvrière polyvalente –  
Câblage

**Sébastien PAQUET**  
Chauffeur Accompagnateur –  
Technicien Orange

**Romain STEFFENS**  
Chargé de Communication

#### ESAT

**Karine GEORGE**  
Monitrice

**Sébastien MONNOT**  
Responsable production

**Isabelle HERRGOTT**  
Adjointe de Direction

**Youssef KAMAL**  
Travailleur

#### Relais RSE

**EA :** Farid Zimouche, Anne-Marie Konter, Thierry Robert, Adrien Fombaron,  
**ESAT :** Jérémy Trombini, Pascal Schwartzwalder

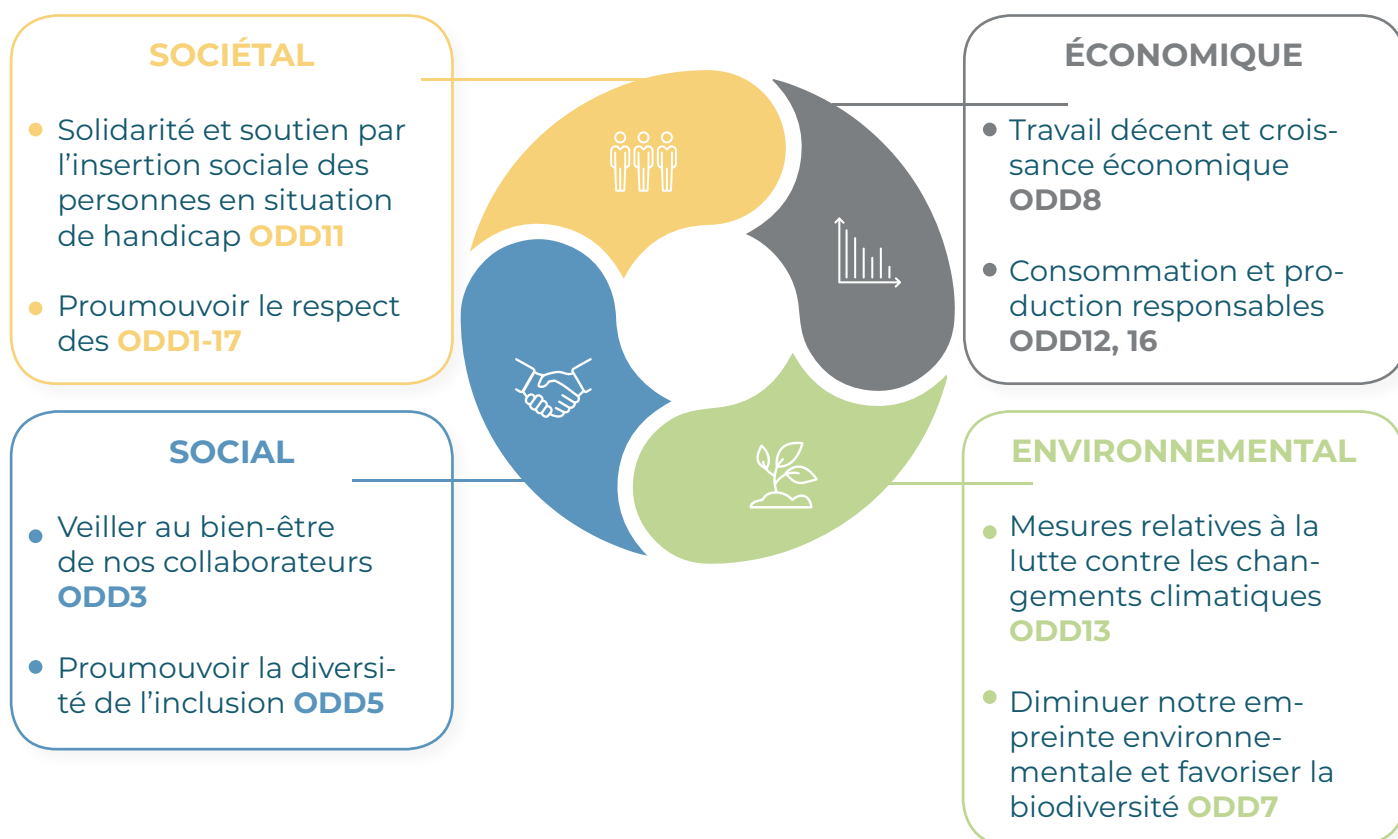
## POLITIQUE D'ENTREPRISE

Notre mission est l'insertion sociale et professionnelle durable des personnes en situation de handicap. Notre vocation est de satisfaire les besoins de nos clients et des parties intéressées contribuant ainsi au respect de notre principe :

### Ensemble, créons de la valeur !

La qualité de nos produits et opérations, est une préoccupation constante. Notre vision stratégique est orientée vers l'évaluation des risques et opportunités sur la qualité, la responsabilité sociétale des entreprises pour assurer l'amélioration continue et le respect de la réglementation.

Les pilotes de processus et l'ensemble du personnel, apportent leur participation active pour développer un système management Qualité et RSE sur des normes ISO 9001 et 26000 pour l'atteinte de nos objectifs.





## Pilier **SOCIAL**

### RÉUSSITES SOCIALES

**70%**

de salariés en **situation de handicap**

**88%\***

**des salariés interrogés** viennent travailler avec plaisir

**3,02%**

de la masse salariale est **consacrée à la formation**

**90%\***

**des salariés interrogés** sont **fiers** d'appartenir à **APF Entreprises Vosges**

**10,3%**

**d'absentéisme**

*\* Enquête Bien-Être au travail réalisée en 2021 auprès de 229 salariés.*



- **Participation au groupe de travail du projet ADIXIO** : action de sensibilisation aux risques d'addiction, proposition d'animer des ateliers à destination des salariés en 2022
- **Adhésion à la Plateforme Inclusion** dans le cadre de nos recrutements
- **Création d'un groupe de travail EA** sur l'Accueil des nouveaux salariés
- **Formation à la langue des signes** (ESAT)





### Accueil des nouveaux salariés

Une recrue correctement intégrée a **58% de chances de plus** de rester dans l'entreprise.

Conscients de l'enjeu de réussir l'intégration de nos nouveaux collaborateurs, nous mettons à jour notre processus d'accueil.  
Principale nouveauté : la visite de l'atelier de Dinozé qui est proposée systématiquement à tous les nouveaux arrivants.

En effet, nous avons des collaborateurs sur différents sites ainsi que des chauffeurs accompagnateurs répartis dans toutes les Vosges et la Meurthe-et-Moselle. Parce qu'ils peuvent être rapidement lancés dans l'action, leur venue sur Dinozé est parfois ponctuelle et rapide. Aussi, ce temps d'intégration permet aux collaborateurs récemment arrivés comme aux personnes déjà en place de se découvrir et d'échanger.



### Semaine de la Qualité de Vie au Travail

En juin 2021, nous avons organisé pour la première fois différents ateliers dans le cadre de la Semaine de la Qualité de Vie au Travail.

Différentes thématiques ont été abordées :

- **Découverte de la médiation animale** : pratique thérapeutique qui vise à s'apaiser par le biais d'interactions positives entre l'homme et l'animal.
- **La sylvothérapie** : rentrer en contact avec les arbres et la nature pour en ressentir le bien-être ;
- **La sophrologie** : ensemble de techniques verbales et non tactiles qui vont agir sur le corps et le mental afin d'acquérir une meilleure connaissance de soi et d'affronter les défis du quotidien avec sérénité.



### Mise à disposition de tables de pique-nique

Pour améliorer les espaces de détente mais aussi pour augmenter notre capacité d'accueil pour les repas en extérieur, nous avons fait l'acquisition de nouvelles tables de pique-nique ergonomiques et locales !

Fabriquées, rabotées, montées et livrées par Vosges Injection Bois à Arches, leur taille de 3 mètres de large et les pieds des bancs volontairement décalés rendent possible l'assise des personnes ayant un handicap physique.

En savoir plus sur nos actions ?



**Éric VIOLA**  
Directeur EA/ESAT  
[eric.viola@apf.asso.fr](mailto:eric.viola@apf.asso.fr) 06 80 31 34 31





## Pilier ÉCONOMIQUE

### RÉUSSITES ÉCONOMIQUES

**6 988 K€**

Chiffre d’Affaires 2021  
EA

**372 K€**

Chiffre d’Affaires 2021  
ESAT

**41**

Nouveaux clients

|            |    |
|------------|----|
| Assemblage | 9  |
| Câblage    | 2  |
| CRC        | 7  |
| Transport  | 23 |

**79%**

Score BIOM

**72%**

Impact SCORE



- **Reprise de la start-up Wheeliz**, solution de location de véhicules TPRM
- Deux nouvelles activités pour le Transport : **la MAS du Tholy et le CHRU de Nancy pour le transport des agents**





### Partenariat renforcé avec Prysmian

C'est un partenariat de longue date dont nous sommes fiers : celui avec Prysmian Group.  
Plus d'une vingtaine de salariés d'APF Entreprises Vosges sont intégrés sur le site de l'entreprise Prysmian de Cornimont au même niveau que les autres collaborateurs.

Une multiplicité de profils se retrouve au sein de cette équipe, parmi lesquelles du personnel aussi bien en CDI qu'en CDD.

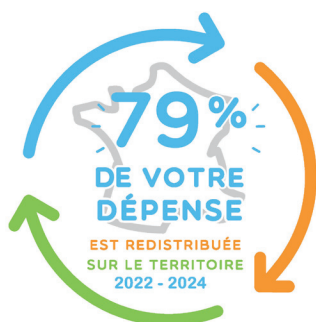
L'effectif compte également en ce moment une personne en CDD Tremplin.

Un agent de maîtrise est à la tête de cette organisation et veille au respect du cahier des charges demandé par Prysmian, le tout en adaptant les missions et postes de travail aux personnes en situation de handicap.

Les missions confiées par Prysmian couvrent une grande partie du processus de production du joint de moyenne tension ELASPEED® et vont de la conception à la fabrication jusqu'à l'expédition.

Depuis peu, ce partenariat a pris une nouvelle dimension en accueillant une nouvelle activité de kitting dans nos locaux de Dinozé.

Prysmian, leader mondial du câble haute tension, se positionne ainsi comme un partenaire fidèle de l'inclusion socioprofessionnelle des personnes en situation de handicap.



### Score BIOM

Nous avons missionné l'entreprise BIOM Attitude afin d'effectuer un diagnostic de notre effort de soutien de l'emploi et de la qualité de vie sur notre territoire.

Cette évaluation a révélé que 79% de notre activité est ainsi redistribuée au profit de l'emploi, des services publics et de l'environnement.

Ainsi, lorsque nous facturons une prestation de 1 000 euros HT, le fruit de notre activité est redistribué localement à hauteur de 790 euros HT.



### Clemessy, un partenariat de longue date

Cela fait plus de vingt ans que notre activité de sous-traitance industrielle collabore avec Clemessy Épinal pour la confection de faisceaux et de câbles électriques.

Une navette effectue tous les jours un aller-retour sur leur site d'Épinal pour récupérer les fournitures et les consommables et livrer les pièces terminées.

Notre équipe se charge du marquage et de la découpe de fils ainsi que de la fabrication des faisceaux ; le tout en respectant des normes rigoureuses de qualité (application du système Kanban).

Une relation forte avec des acteurs concernés, impliqués et acteurs de l'inclusion des personnes en situation de handicap.

En savoir plus sur nos actions ?



**Jocelyne JACQUOT**  
Responsable commerciale  
[jocelyne.jacquot@apf.asso.fr](mailto:jocelyne.jacquot@apf.asso.fr) 07 50 12 37 83





## Pilier **ENVIRONNEMENTAL**

### RÉUSSITES ENVIRONNEMENTALES

**12%**

Consommation **énergétique\***

**18%**

Consommation **de gaz\***

*\*En diminution par rapport à 2019*

**24,41 kg**

**Mégots recyclés :**  
soit **48 820 m3** d'eau non pollués

**28**

**Parc automobile**  
**24** véhicules éthanol  
**4** véhicules électriques



- **Consultation en cours** sur le passage aux **véhicules électriques**
- **Élaboration du bilan Carbone** initial pour **2021**
- **Exposition sur la Biodiversité** réalisée par l'ESAT et l'EA au **printemps 2022**
- **Action de nettoyage de la nature à Dinozé** par les salariés de l'EA et travailleurs de l'ESAT



### Action de clean walks et ramassage des déchets

Plusieurs actions de clean-walks se sont tenues au sein de nos équipes cette année, aussi bien à l'EA qu'à l'ESAT.

En Octobre 2021, un groupe d'une quinzaine de collaborateurs d'APF Entreprises Vosges a participé en partenariat avec la mairie de Longchamp à une action de ramassage des déchets dans la commune de Longchamp. Moment convivial pour les grands comme les petits – ou comment joindre l'agréable à l'utile – le tout sous un joli soleil automnal qui a réchauffé les corps et les esprits.

Et depuis ce début d'année, les travailleurs et usagers de l'ESAT associent de façon ponctuelle leur marche hebdomadaire à un ramassage des déchets.



### Une seconde vie pour du matériel informatique

Nous avons une vingtaine de tablettes tactiles au service Transport dont nous n'avons plus l'usage. Dans notre réflexion RSE, nous avons décidé de donner une seconde vie au matériel et de les proposer à la vente à tarif préférentiel aux salariés.

Face à la forte demande, les tablettes ont été attribuées suite à un tirage au sort. Chaque tablette a été testée et réinitialisée avant d'intégrer son nouveau foyer.



### Sensibilisation à la Faune et la Flore

Anne-Marie, relais RSE très impliquée au sein d'APF Entreprises Vosges, a organisé au mois d'avril 2022 une sensibilisation aux oiseaux et à la nature.

Une bonne quinzaine de personnes réparties en deux groupes a ainsi pu prendre le temps d'écouter les oiseaux, d'apprendre à en reconnaître certains. Un joli moment d'échanges et de découvertes !

En savoir plus sur nos actions ?



**Yannick MARTIN**  
Adjoint de direction, transport  
[yannick.martin@apf.asso.fr](mailto:yannick.martin@apf.asso.fr) 06 80 00 06 99





## Pilier **SOCIÉTAL**

### RÉUSSITES SOCIÉTALES

11

Stagiaires accueillis en 2021

16

Périodes de Mise en Situation  
en Milieu Professionnel

16

CDDT en 2021 et  
6 sorties positives

50

Personnes ont participé à des  
cours solidaires et inclusives



- Participation à des **cours solidaires et inclusives : le Run & Trail d'APF France Handicap, les Foulées Roses et la Foulées des Barbus** organisées par la Ligue contre le Cancer dans la prévention du cancer du sein et de la prostate
- **Participation en décembre 2021 au Salon Innov'action Vosges** (Promotion du CDDT et d'APF Entreprises Vosges)
- **Stage des étudiants infirmiers de l'IFSI d'Epinal** en novembre et décembre 2021 à l'**EA** et l'**ESAT** sur le thème de la **Qualité de Vie au Travail**
- **Solidarité avec le peuple ukrainien : Collecte de 3 palettes de matériel médical et de secours** en partenariat avec la Protection Civile Française et l'association FACE Vosges





### DuoDay

Certains de nos collaborateurs ont proposé dans le cadre de la journée DUODAY organisée le 18 novembre 2021 de faire découvrir leur métier à des personnes en situation de handicap.

Nous avons eu le plaisir d'accueillir 2 personnes à cette occasion qui ont par la suite intégré Apf Entreprises Vosges.



### CLACT

Dans le but d'améliorer la Qualité de Vie au Travail des salariés suite à la crise sanitaire, L'ESAT d'APF Entreprises Vosges associé aux pôles Enfance et Adulte d'APF France Handicap des Vosges (7 établissements au total) a répondu en 2021 à l'appel à projet CLACT (Contrats Locaux d'Amélioration des Conditions de Travail) proposé par l'Agence Régionale de Santé du Grand Est.

Notre projet mutualisé a été retenu et à terme, ce seront plus de 150 salariés qui seront impliqués dans ce projet qui doit se terminer fin 2023.

La première rencontre s'est déroulée le 3 mai dernier. Les 3 prochaines sont prévues d'ici fin 2022.



### Partenariat avec Face Vosges

En 2021, nous avons mené beaucoup d'actions communes avec l'association Face Vosges parmi lesquelles :

- des Matches pour l'Emploi pour rencontrer de potentielles recrues,
- la création d'un CV vidéo à l'envers pour promouvoir APF Entreprises Vosges,
- la réalisation d'un webinar sur le CDD Tremplin qui a rassemblé plus d'une cinquantaine d'entreprises locales mais aussi nationales !
- des actions portées sur l'éducation avec des ateliers dans des collèges et lycées de simulation d'entretien et de rédaction de lettre de motivation,
- la participation à des groupes d'accueil de réfugiés.



### Séminaire RSE

Du 16 au 18 mai 2022, nous recevons tous les référents RSE du réseau d'APF Entreprises.

Au programme : groupe de travaux sur les ODD, réflexion sur les orientations stratégiques de la politique RSE d'APFE. Le tout se fera en impliquant des partenaires locaux :

- visite d'In Bô, entreprise vosgienne qui crée des lunettes en bois,
- repas au sein des Jardins de Cocagne, association inclusive qui produit des légumes Bio.

En savoir plus sur nos actions ?



**Sébastien MONNOT**  
Responsable production, ESAT  
[sebastien.monnot@apf.asso.fr](mailto:sebastien.monnot@apf.asso.fr) 06 31 14 72 51





## OBJECTIFS DE DÉVELOPPEMENT DURABLE



NOUS SOMMES  
ENGAGÉS

ET VOUS ?



## Je m'engage à...

[illegible]

2021 | 2022

www.apf-vosges.com

Retrouvez toutes  
nos actualités sur :



**Apf Entreprises Vosges**

**ESAT**

283 rue de la Papeterie  
03 29 29 58 00  
esat.epinal@apf.asso.fr

**ENTREPRISE ADAPTÉE**

3 rue de la Houée  
03 29 35 29 77  
ea.epinal@apf.asso.fr

**ENSEMBLE**  
créons de la  
**VALEUR**

